



Universidade
Europeia Online



Curso de
Especialização

Inteligência Artificial para Recursos Humanos 100% Online

Vai mais à frente



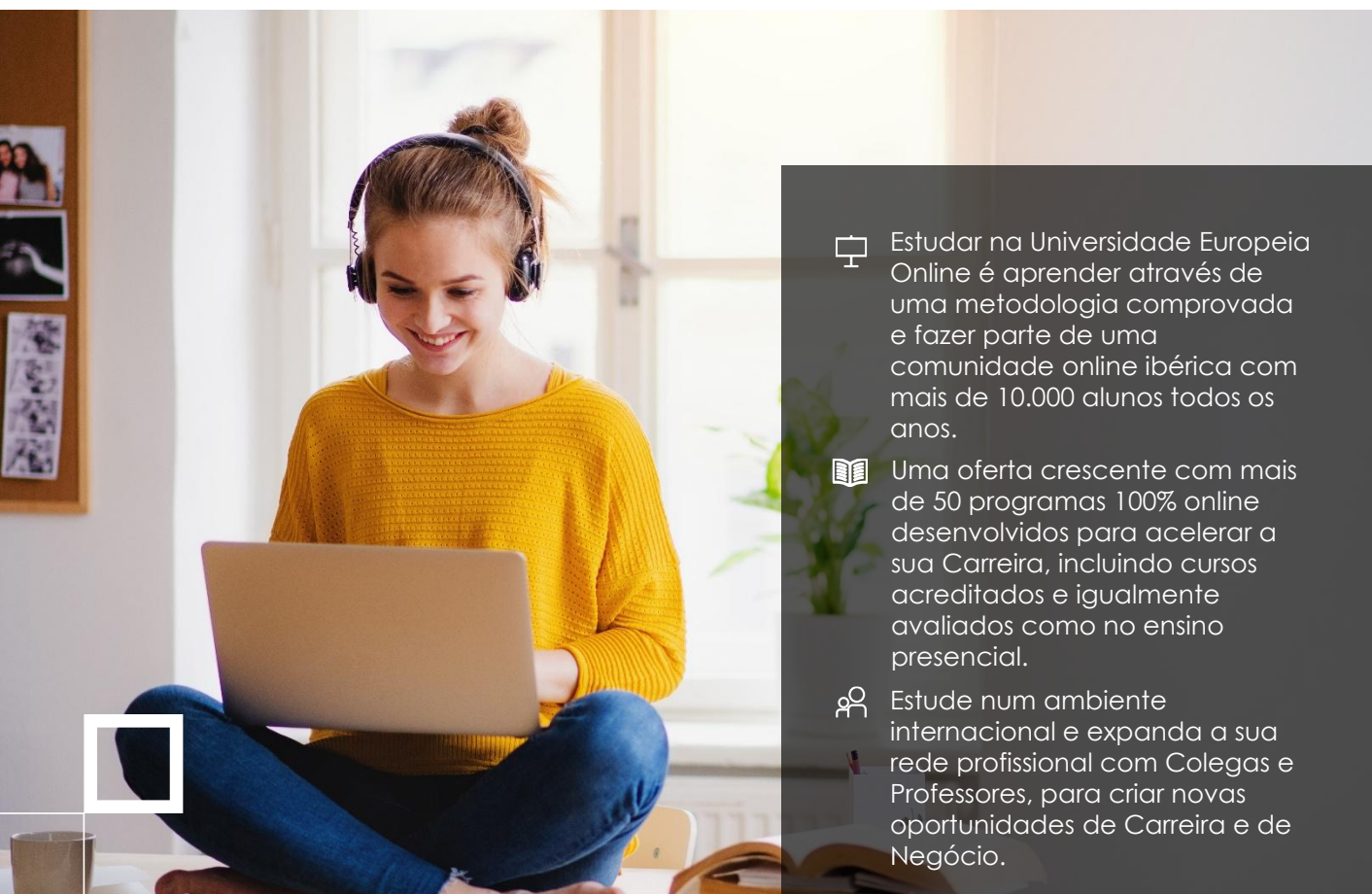
Universidade
Europeia Online



Descubra uma nova forma de estudar

A Universidade Europeia Online é a faculdade online privada líder em Portugal, com a maior Comunidade de Estudantes e a oferta mais completa e inovadora de programas 100% online para o ajudar a ir mais à frente.

Estude através de uma metodologia flexível comprovada, com a oferta educativa mais alargada em Gestão, Gestão do Desporto, Tecnologia, Comunicação, Educação, Direito e Ciências da Saúde.



💻 Estudar na Universidade Europeia Online é aprender através de uma metodologia comprovada e fazer parte de uma comunidade online ibérica com mais de 10.000 alunos todos os anos.

📖 Uma oferta crescente com mais de 50 programas 100% online desenvolvidos para acelerar a sua Carreira, incluindo cursos acreditados e igualmente avaliados como no ensino presencial.

👥 Estude num ambiente internacional e expanda a sua rede profissional com Colegas e Professores, para criar novas oportunidades de Carreira e de Negócio.

Aspectos Diferenciadores



Acesso imediato

Após a inscrição, terá acesso total a todos os conteúdos. Poderá iniciar a qualquer momento e gerir o seu percurso de aprendizagem de forma totalmente autónoma.



Flexibilidade

Estude quando e onde quiser com uma formação 100% online e sem horários fixos. Avance ao seu ritmo e planeie o tempo de estudo de forma a conciliar com a sua vida pessoal.



Agilidade

Adquira de forma célere os conhecimentos de que precisa, permitindo-lhe especializar-se e obter o seu diploma de forma ágil.



Desenvolvido por Especialistas

Conteúdos desenvolvidos por profissionais experientes que combinam o ensino com a prática profissional, integrando as últimas tendências e metodologias das suas áreas para garantir aplicabilidade prática.



Conteúdo interativo

Recursos dinâmicos em diversos formatos - materiais para download, vídeos explicativos, exercícios práticos - para facilitar a compreensão e motivar o estudo autónomo.

Curso de Especialização em IA para Recursos Humanos

O Curso de especialização em **Inteligência Artificial aplicada a Recursos Humanos** prepara os participantes para uma nova era em que a IA é fundamental no setor da gestão de talento.

Este curso oferece uma base sólida em teorias de IA, machine learning, estatística e aplicações práticas em processamento de linguagem natural e visão por computador.

Os estudantes irão adquirir competências essenciais para liderar a transformação digital na área dos recursos humanos.

O programa dá especial destaque aos Modelos de Linguagem de Grande Escala (Large Language Models – LLMs) e às técnicas de prompting, aplicando-os na automatização do recrutamento, na análise preditiva para retenção de talento, na personalização da formação e na avaliação de desempenho.

Os conteúdos estão atualizados com as mais recentes tendências em inteligência artificial, garantindo que os estudantes têm sempre acesso aos conhecimentos mais avançados.



Duração

3 meses



Modalidade

100% online



Diploma

Diploma Universitário
em IA aplicada a
Recursos Humanos

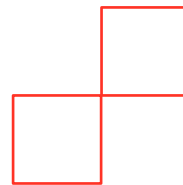


N de ECTS

6



Coordenação



Daniel Rubio Yagüe

Coordenação - IA para Recursos Humanos

Há mais de 20 anos em Recursos Humanos, garante a interligação entre a especialização técnica e atualizada em RH, com um enorme foco na aplicabilidade nas organizações, com impacto estratégico. Experiência multi-sectorial e multi-formato - consultoria, empresas de diferentes nacionalidades e áreas de negócio (NOS, LIDL e Leroy Merlin), conteúdos de Recursos Humanos em empresa referência do sector, docente universitária..



A quem se dirige e saídas profissionais



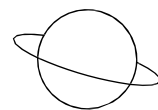
Este curso destina-se a:

- **Profissionais no ativo** — Trabalham em Recursos Humanos, desenvolvimento organizacional e gestão de talento, e procuram conhecimentos especializados em IA aplicada.
- **Diretores e gestores de Recursos Humanos** — Líderes que pretendem aplicar IA para melhorar a eficiência e apoiar decisões estratégicas.
- **Consultores e assessores de Recursos Humanos** — Consultores que desejam integrar soluções de IA e oferecer recomendações inovadoras.
- **Empreendedores e empresários em Recursos Humanos** — Desenvolvem negócios baseados em IA ou implementam IA em *startups* para obter vantagens competitivas..
- **Licenciados** — Graduados em áreas afins que procuram especializar-se e melhorar as suas oportunidades profissionais num mercado tecnológico.

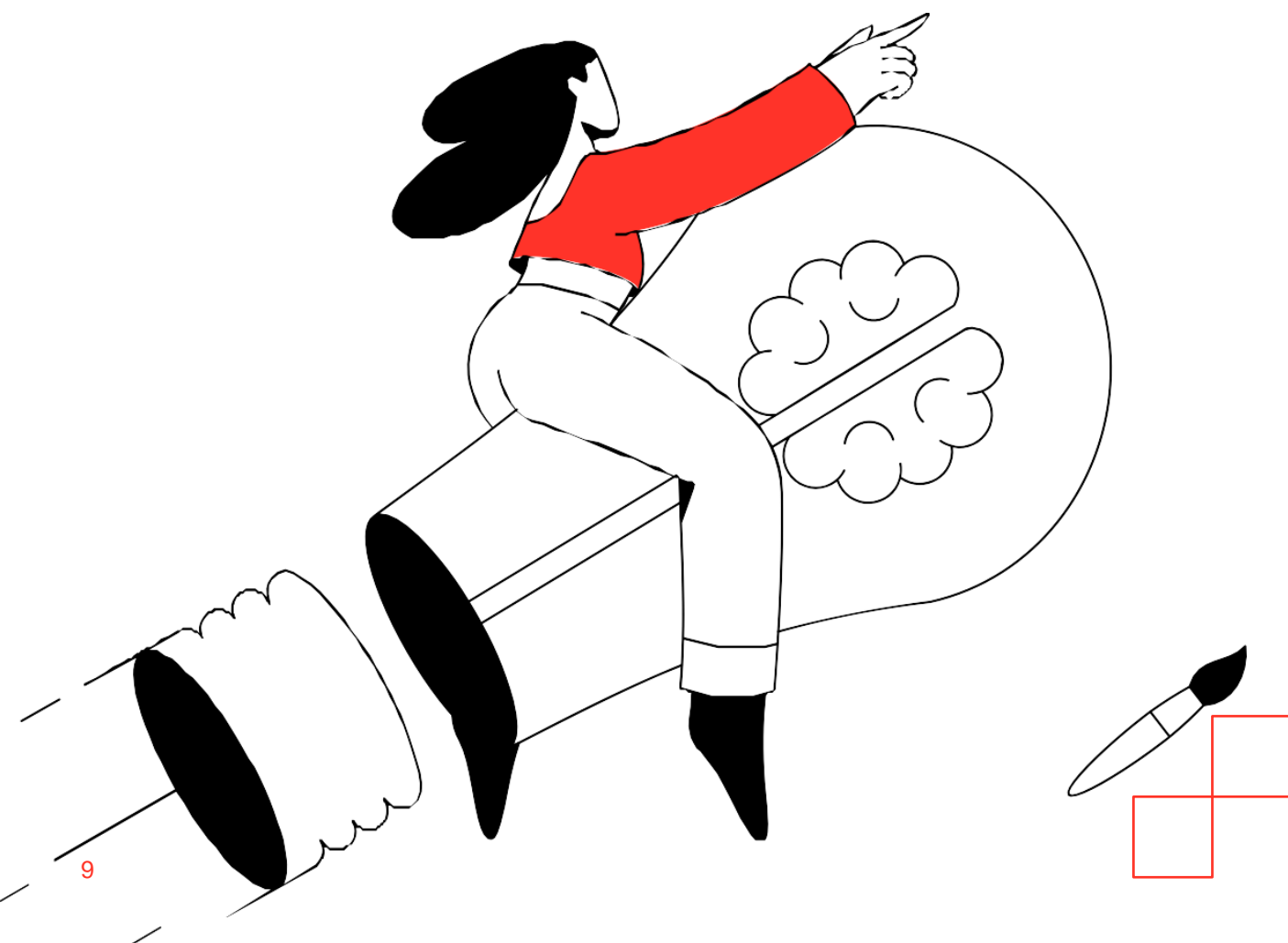
Principais Saídas Profissionais:

Analista de Recursos Humanos em IA, Consultor de IA para Recursos Humanos, Gestor de Projetos de IA em Recursos Humanos, Diretor de Inovação em Recursos Humanos, Especialista em Recrutamento e Seleção com IA, Especialista em Desenvolvimento e Retenção de Talento, Empreendedor em Tecnologia para Recursos Humanos, Analista de Compensação e Benefícios em IA, Desenvolvedor de Soluções de IA em Recursos Humanos, Investigador em IA e Recursos Humanos.

Requisitos de acesso



- Não é exigido qualquer requisito acadêmico prévio para frequentar este programa.
- É, no entanto, recomendável estar familiarizado com conhecimentos básicos de informática e estatística. Não é necessário possuir conhecimentos avançados de programação ou ciência de dados.



Plano de estudos



UC 1. Introdução à Inteligência Artificial e Machine Learning

- | | |
|---|--|
| <ul style="list-style-type: none"> • História da IA. • Conceitos de algoritmos. | <ul style="list-style-type: none"> • Machine learning supervisionado e não supervisionado • Redes neurais. |
|---|--|

UC 2. Estatística e Probabilidades para IA

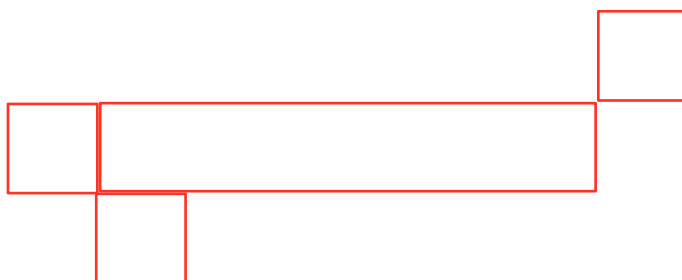
- | | |
|---|---|
| <ul style="list-style-type: none"> • Princípios de probabilidade • Inferência estatística | <ul style="list-style-type: none"> • Teorema de Bayes • Técnicas de regressão e classificação |
|---|---|

UC 3. Processamento de Linguagem

Natural (PLN) e Visão por Computador

- | | |
|--|---|
| <ul style="list-style-type: none"> • Algoritmos de PLN. • Análise de sentimentos e tradução automática | <ul style="list-style-type: none"> • Visão por computador • Reconhecimento de imagens e reconhecimento facial |
|--|---|

UC 4. Modelos de Linguagem de Grande Escala (LLMs) e Técnicas de Prompting		
•	O que são Large Language Models (LLMs)	• Criação de prompts eficazes (prompt engineering)
•	Arquiteturas de redes neurais como Transformer	
UC 5. IA na Gestão e Aquisição de Talento		
•	Automatização do recrutamento e seleção	• Personalização da formação e desenvolvimento profissional
•	Análise preditiva para retenção de talento	• Avaliação de desempenho e gestão por competências
UC 6. Ética, Bem-estar no Trabalho e Análise de Sentimentos		
•	Princípios de ética na IA	• Análise de sentimentos e medição do compromisso dos colaboradores (employee engagement)
•	Princípios de ética na IA	



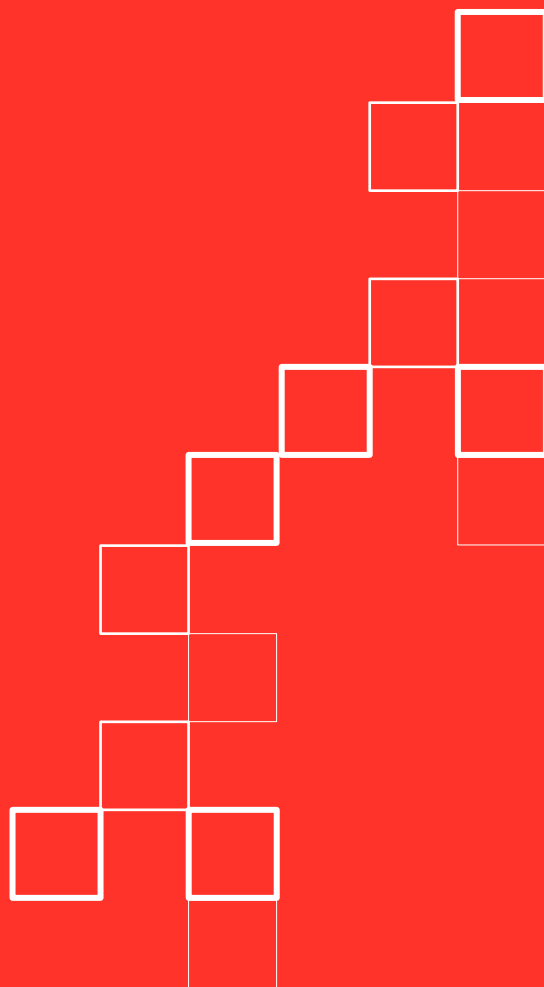
A man with short brown hair and a beard, wearing a light green button-down shirt, is smiling and pointing his right index finger towards the text. He is holding a black laptop in his left hand. The background is a solid light brown color with two red rectangular shapes in the top left and top right corners.

Faz **play**
ao futuro
sem pausar
o presente.

Estuda \neq
100% Online

Cláudio Alves,
estudante da UE

Vai mais à frente



Tem dúvidas? Podemos ajudar!

Equipa de admissões de Formação Executiva

 **Contacto telefónico:** +351 210 200 999

 **WhatsApp:** +351 969 704 048
(dias úteis das 10h às 19h)

 **Email:** admissoes.online@universidadeeuropeia.pt

[Contacte-nos aqui](#)

www.europeia.pt

in

